

Uzasadnienie

do projektu Uchwały Nr...../...../2017

Rady Gminy Jedlnia-Letnisko

z dnia

**w sprawie zmiany uchwały Nr XXVIII/181/2016 Rady Gminy Jedlnia-Letnisko z dnia
31 października 2016 r. w sprawie określenia Statutu sołectw na terenie**

Gminy Jedlnia-Letnisko

Zgodnie z art. 35 ustawy z dnia 8 marca 1990 r. o samorządzie gminnym (tj. Dz. U. z 2017 r. poz. 1875) do kompetencji rady gminy należy nadawanie gminnym jednostkom pomocniczym statutów. Rada Gminy Jedlnia-Letnisko w dniu 31 października 2016 r. podjęła uchwałę Nr XXXVIII/181/2016 w sprawie określenia Statutu sołectw na terenie Gminy Jedlnia-Letnisko jednak konieczne jest doprecyzowanie obszarów obejmujących poszczególne sołectwa.

W związku z powyższym doraźna Komisja Statutowa Rady Gminy Jedlnia-Letnisko opracowała mapy poglądowe stanowiące załączniki nr 2 do statutów oraz opis granic sołectw Gminy Jedlnia-Letnisko.

W świetle postanowień art. 35 ust. 1 ustawy o samorządzie gminnym uchwalenie statutu jednostki pomocniczej gminy (oraz jego zmiana) powinno być poprzedzone konsultacjami społecznymi.

W dniu 29 sierpnia Wójt Gminy Jedlnia-Letnisko wydał Zarządzenie Nr 73/2017 w sprawie przeprowadzenia konsultacji społecznych projektu Załączników do Statutów Sołectw położonych w Gminie Jedlnia-Letnisko. Konsultacje trwały od 5 września 2017 r. do 19 września 2017 r., a ich celem było poznanie opinii, uwag i propozycji mieszkańców Gminy Jedlnia-Letnisko do projektu Załączników do Statutów Sołectw. Konsultacje prowadzone były w formie upublicznienia projektów Załączników do Statutów Sołectw oraz zbierania pisemnych i elektronicznych uwag mieszkańców poprzez wypełnienie formularza konsultacyjnego, który można było składać osobiście lub listownie na adres Urzędu Gminy Jedlnia-Letnisko ul. Radomska 43, elektronicznie na adres e-mail: konsultacje.spoleczne@jedlnia.pl. Formularz był dostępny na stronie internetowej Gminy www.jedlnia.pl, na stronie internetowej konsultacji społecznych www.konsultacje.jedlnia.pl oraz na tablicy ogłoszeń Urzędu Gminy Jedlnia-Letnisko.

W okresie trwania konsultacji społecznych projektu Załączników do Statutów Sołectw położonych w Gminie Jedlnia-Letnisko nie wpłynęły żadne uwagi i propozycje od mieszkańców.

Raport z konsultacji społecznych został opublikowany na stronie internetowej konsultacji społecznych www.konsultacje.jedlnia.pl.

Podjęcie uchwały sprawie zmiany uchwały Nr XXVIII/181/2016 Rady Gminy Jedlnia-Letnisko z dnia 31 października 2016 r. w sprawie określenia Statutu sołectw na terenie Gminy Jedlnia-Letnisko jest zasadne.

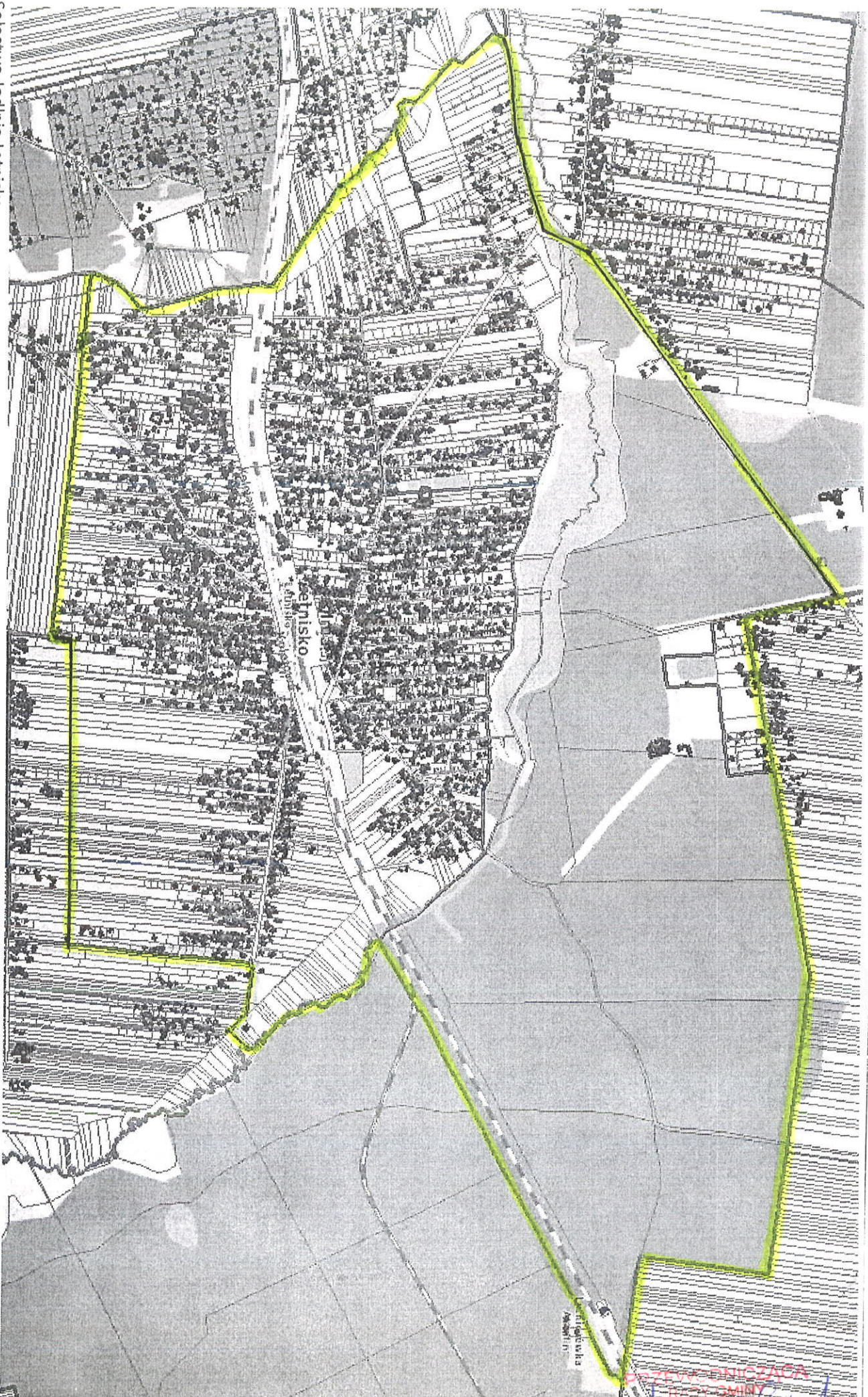
PRZEWODNICZĄCA
RADY GMINY
Bożena Grad
dr Bożena Grad

Załącznik 22 Opis granic sołectw Gminy Jedlnia-Letnisko

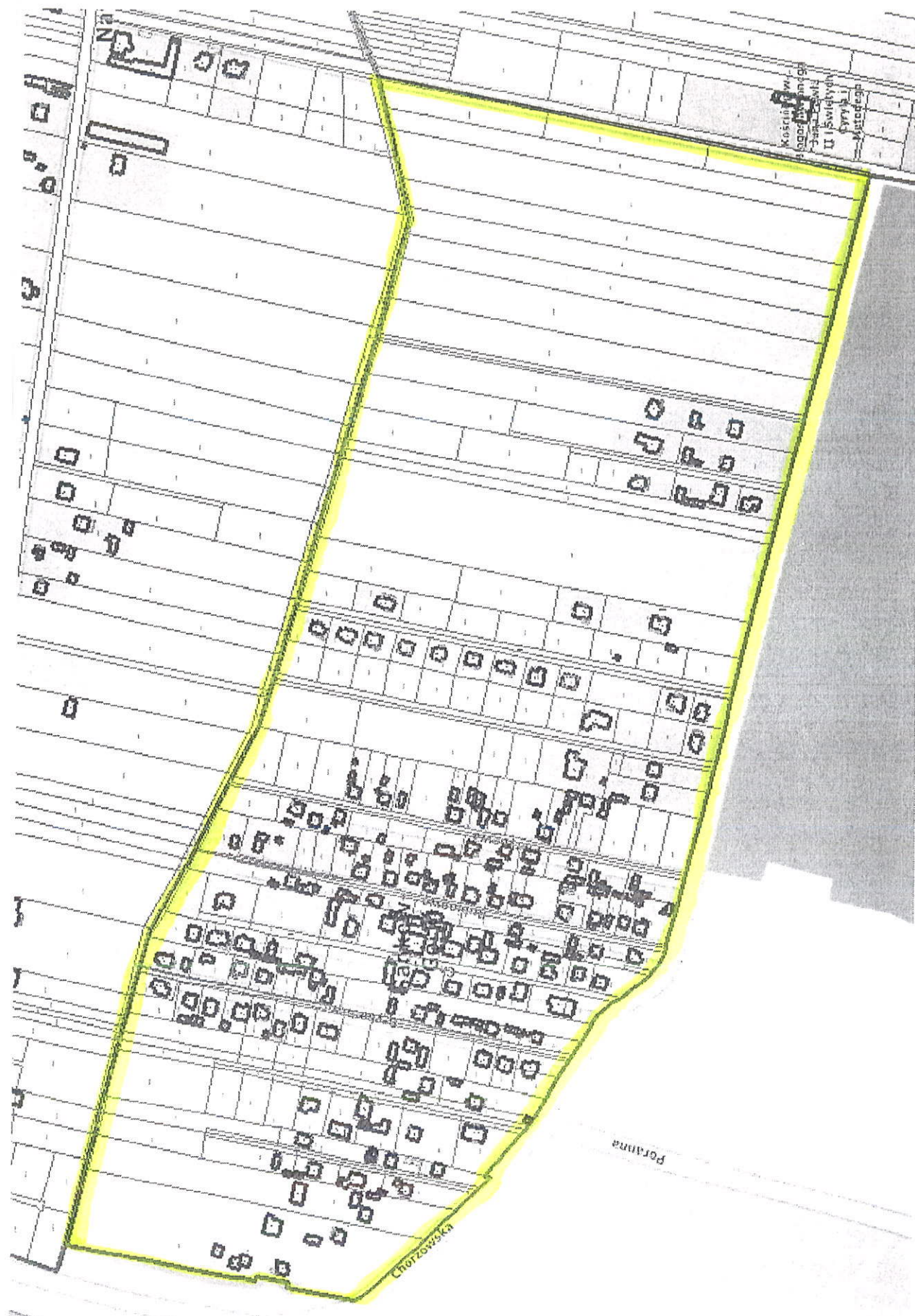
Lp.	Sołectwo	Opis granic
1.	Aleksandrów	Granice sołectwa od strony południowej i wschodniej stanowi granica obrębu geodezyjnego Aleksandrów, od strony północnej wyznacza przedłużenie ul. Słupickiej, droga powiatowa nr 3524W oraz linia równoległa w odległości 200m na północ do drogi gminnej nr 350510W przez m. Aleksandrów, od strony zachodniej granica z obrębem geodezyjnym Piotrowice.
2.	Antoniówka	Granice sołectwa od strony północnej, wschodniej i południowej stanowi granica obrębu geodezyjnego Antoniówka, od strony zachodniej granica z obrębem geodezyjnym Dawidów i przedłużenie granicy wschodniej obrębu geodezyjnego Rajec Poduchowny, po granicy działek należących do Lasów Państwowych.
3.	Cudnów	Granice sołectwa wyznacza obręb geodezyjny Cudnów.
4.	Dawidów	Granice sołectwa wyznacza obręb geodezyjny Dawidów.
5.	Groszowice	Granice sołectwa wyznacza obręb geodezyjny Groszowice.
6.	Gzowice	Granice sołectwa wyznacza obręb geodezyjny Gzowice.
7.	Gzowice - Folwark	Granice sołectwa wyznacza obręb geodezyjny Gzowice Folwark.
8.	Gzowice- Kolonia	Granice sołectwa wyznacza obręb geodezyjny Gzowice Kolonia.
9.	Jedlnia- Letnisko	Granice sołectwa od strony wschodniej stanowi granica obrębu geodezyjnego Jedlnia-Letnisko, od strony zachodniej granica obrębu geodezyjnego Jedlnia-Letnisko i Siczki, od strony północnej droga wojewódzka nr 737 Radom-Kozienice i granica gminy Jedlnia-Letnisko, od strony południowej linia równoległa w odległości 200m na północ do drogi gminnej nr 350510W przez m. Aleksandrów i granica z obrębem geodezyjnym Piotrowice.
10.	Lasowice	Granice sołectwa wyznacza obręb geodezyjny Lasowice.
11.	Maryno	Granice sołectwa wyznacza obręb geodezyjny Maryno.
12.	Mysłiszewice	Granice sołectwa wyznacza obręb geodezyjny Mysłiszewice.
13.	Natolin	Granice sołectwa wyznacza obręb geodezyjny Natolin włączając dz. nr ew. 105/2, 105/3, 105/4, 108/1, 108/2, 112/1, 112/2 położone w obrębie Sadków

14.	Piotrowice	Granice sołectwa wyznacza obręb geodezyjny Piotrowice.
15.	Rajec Poduchowny	Granice sołectwa od strony północnej i zachodniej stanowi granica gminy Jedlnia-Letnisko, od strony południowej granica obrębu geodezyjnego Rajec Poduchowny, od strony wschodniej granica z obrębem geodezyjnym Dawidów i przedłużenie granicy wschodniej obrębu geodezyjnego Rajec Poduchowny, po granicy działek należących do Lasów Państwowych.
16.	Rajec Szlachecki	Granice sołectwa wyznacza obręb geodezyjny Rajec Szlachecki.
17.	Sadków	Granice sołectwa od strony północnej, południowej i wschodniej stanowi granica obrębu geodezyjnego Sadków, od strony zachodniej droga gminna nr 350516W, biegnąca od Natolina do Sadkowa, wyłączając dz. nr ew. 105/2, 105/3, 105/4, 108/1, 108/2, 112/1, 112/2 położone w obrębie Sadków.
18.	Sadków Górki	Granice sołectwa od strony południowej i zachodniej stanowi granica gminy Jedlnia-Letnisko, od strony północnej granica z obrębem geodezyjnym Natolin, od strony wschodniej droga gminna nr 350516W, biegnąca od Natolina do Sadkowa.
19.	Siczki	Granice sołectwa od strony północnej, wschodniej i zachodniej stanowi granica gminy Jedlnia-Letnisko, od strony południowej granica z obrębem geodezyjnym Antoniówka i droga wojewódzka nr 737 Radom-Kozienice.
20.	Słupica	Granice sołectwa wyznacza obręb geodezyjny Słupica.
21.	Wrzosów	Granice sołectwa wyznacza obręb geodezyjny Wrzosów.

PRZEWODNICZĄCA
RADY GMINY
Rajec Szlachecki
/
Rajec Poduchowny







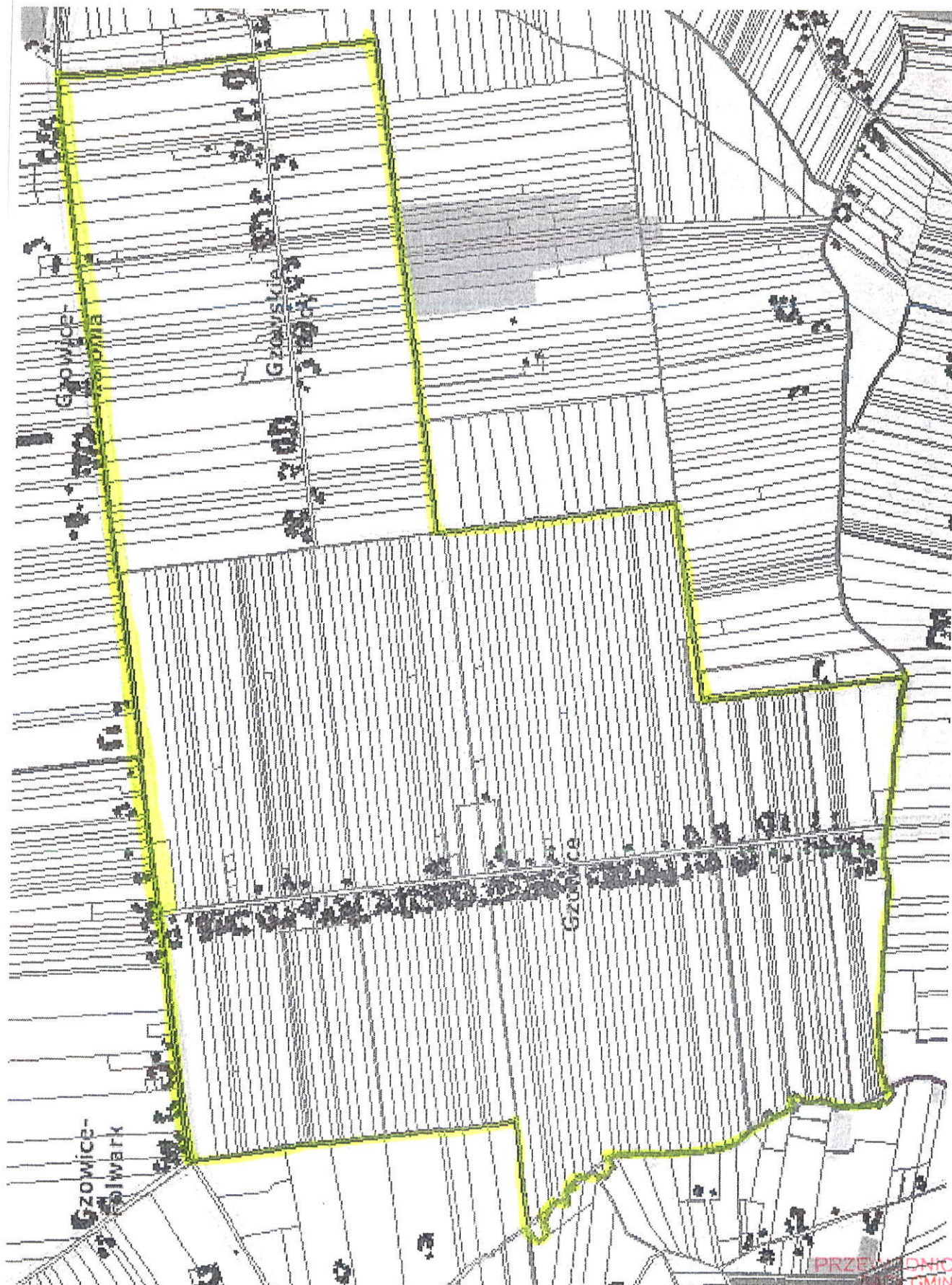


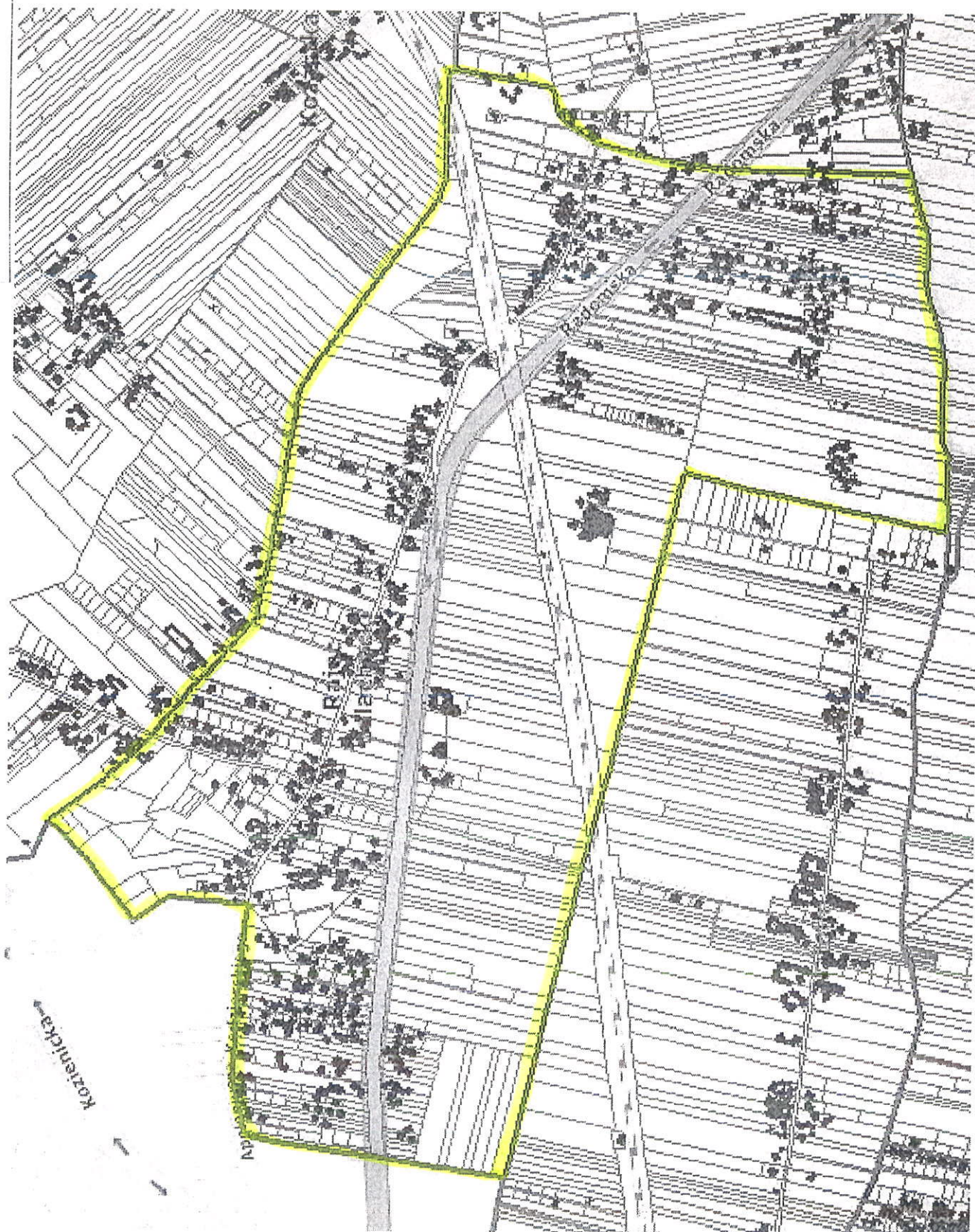
Sołectwo Słupica

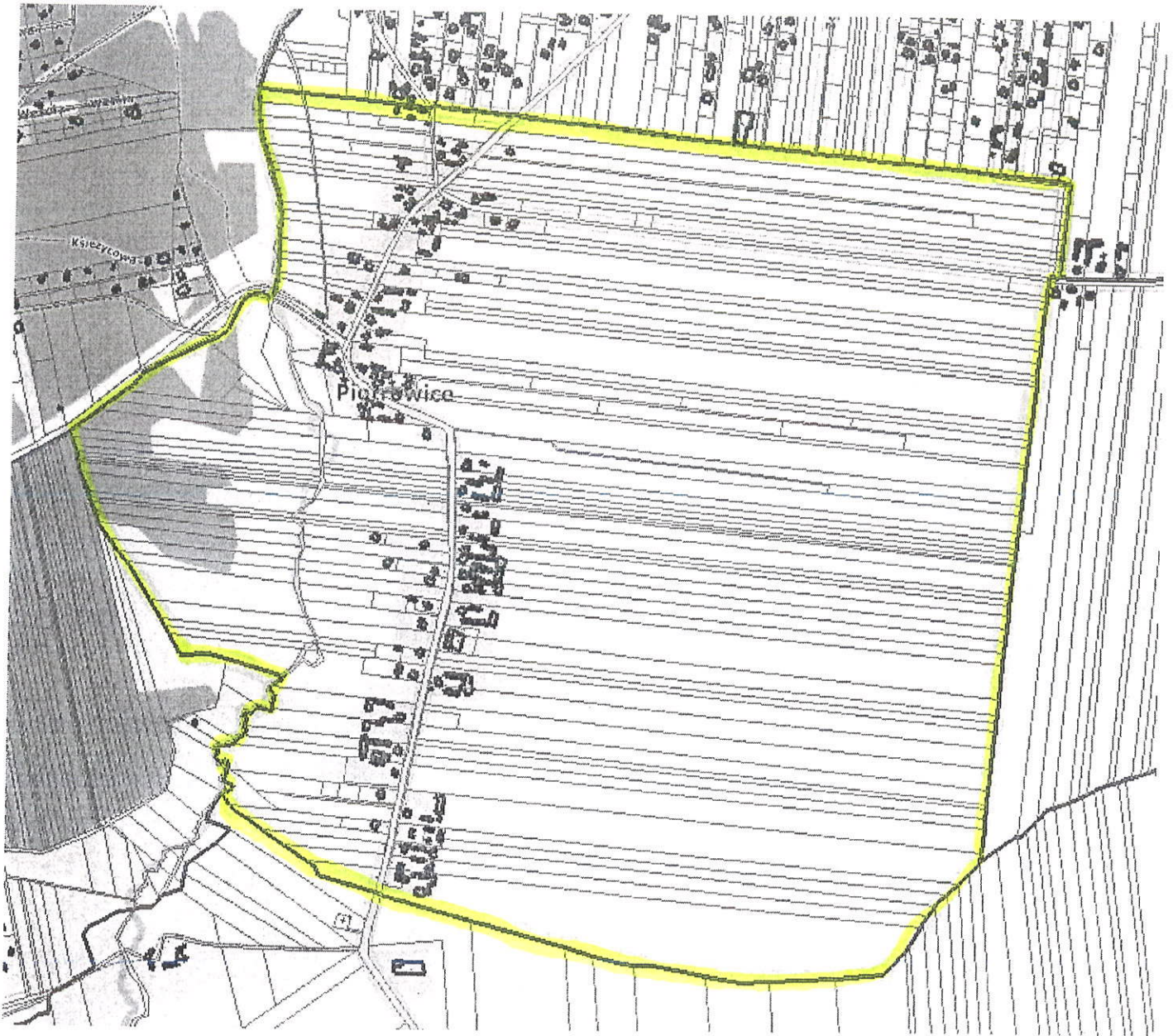




Sołectwo Gzowice-Kolonia





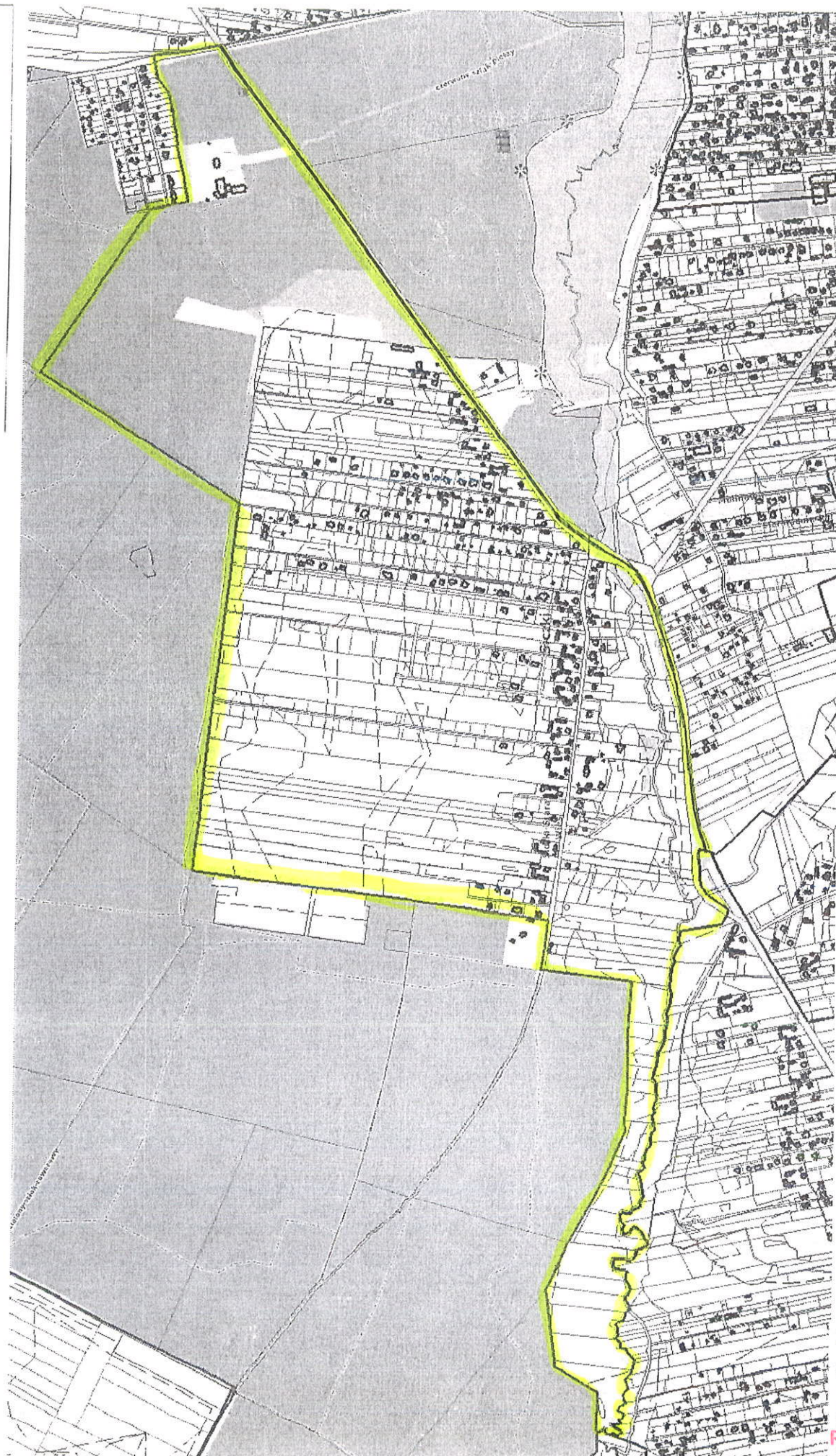


Sołectwo Piotrowice

PRZEWODNICZĄCA
RADY GMINY
dr Bożena Grud

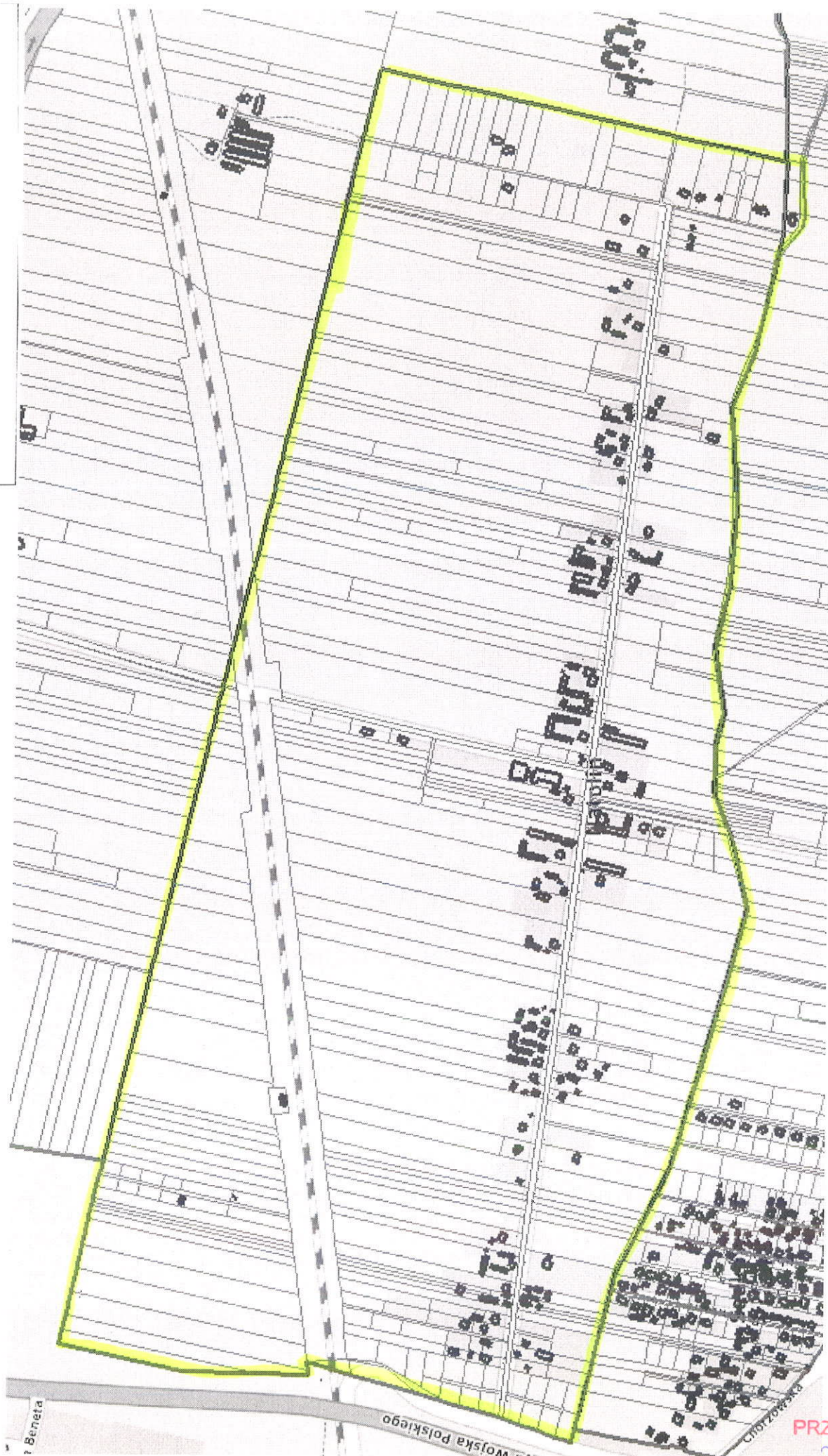


PRZEWODNICZĄCA
RADY GMINY
dr Bożena Grud



Sołectwo Siczki

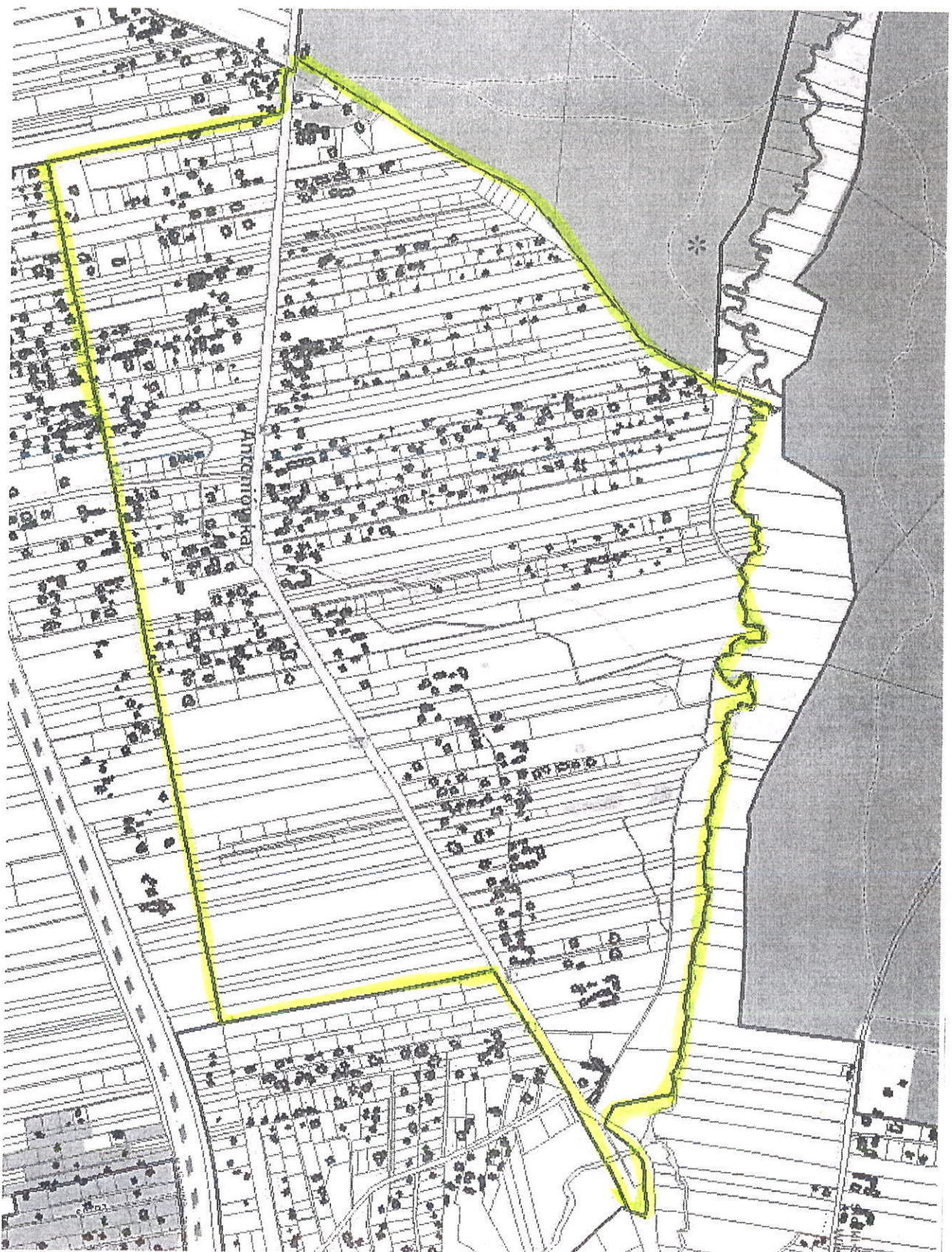
PRZEWODNICZĄCA
RADY GMINY
Bożena Grad
dr Bożena Grad



Sołectwo Natolin



Sołectwo Aleksandrów



Sołectwo Antoniówka



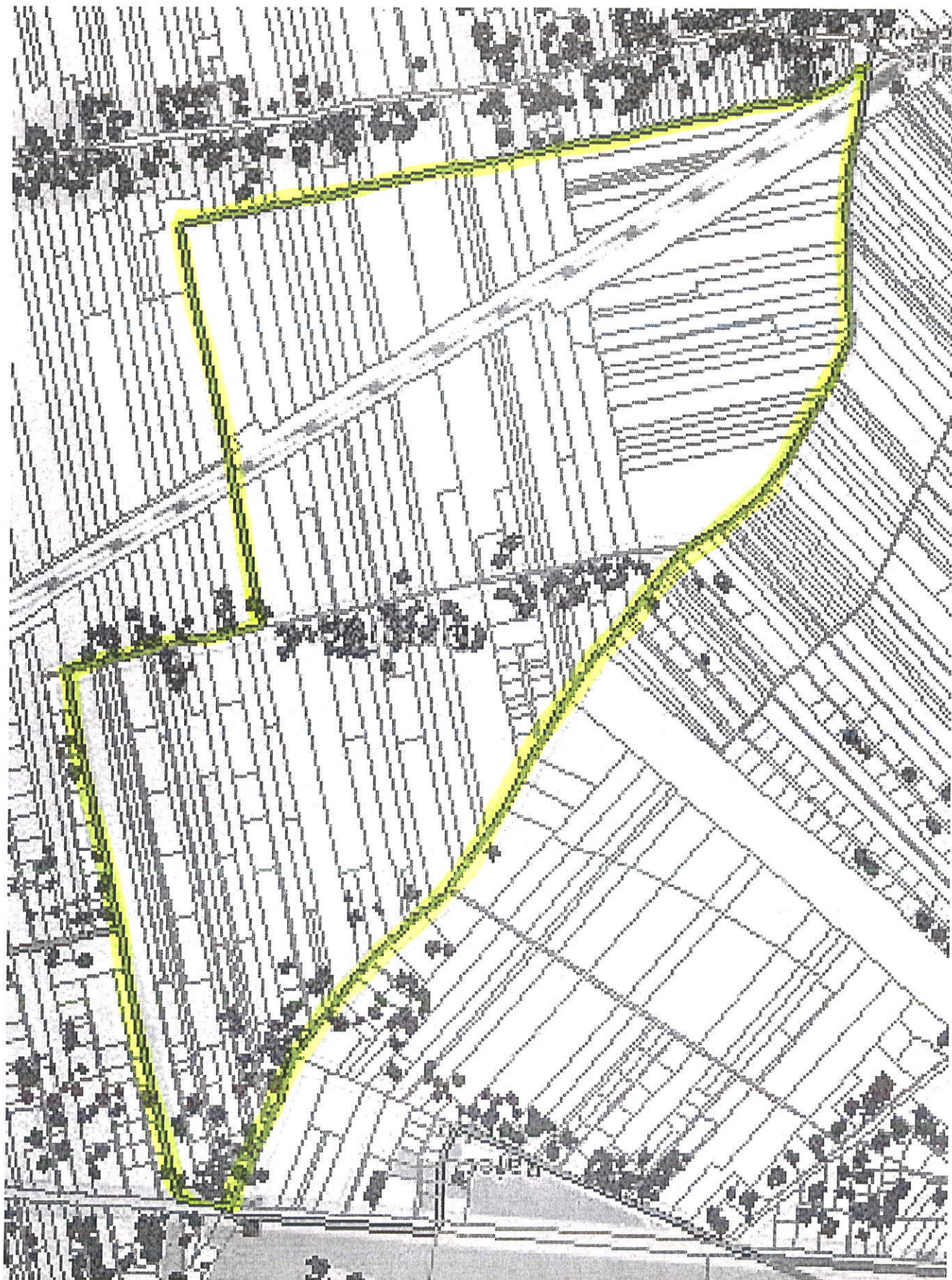
Sołectwo Groszowice

Załącznik nr 2 do Statutu sołectwa Cudów
mapa poglądowa określająca granice sołectwa Cudów

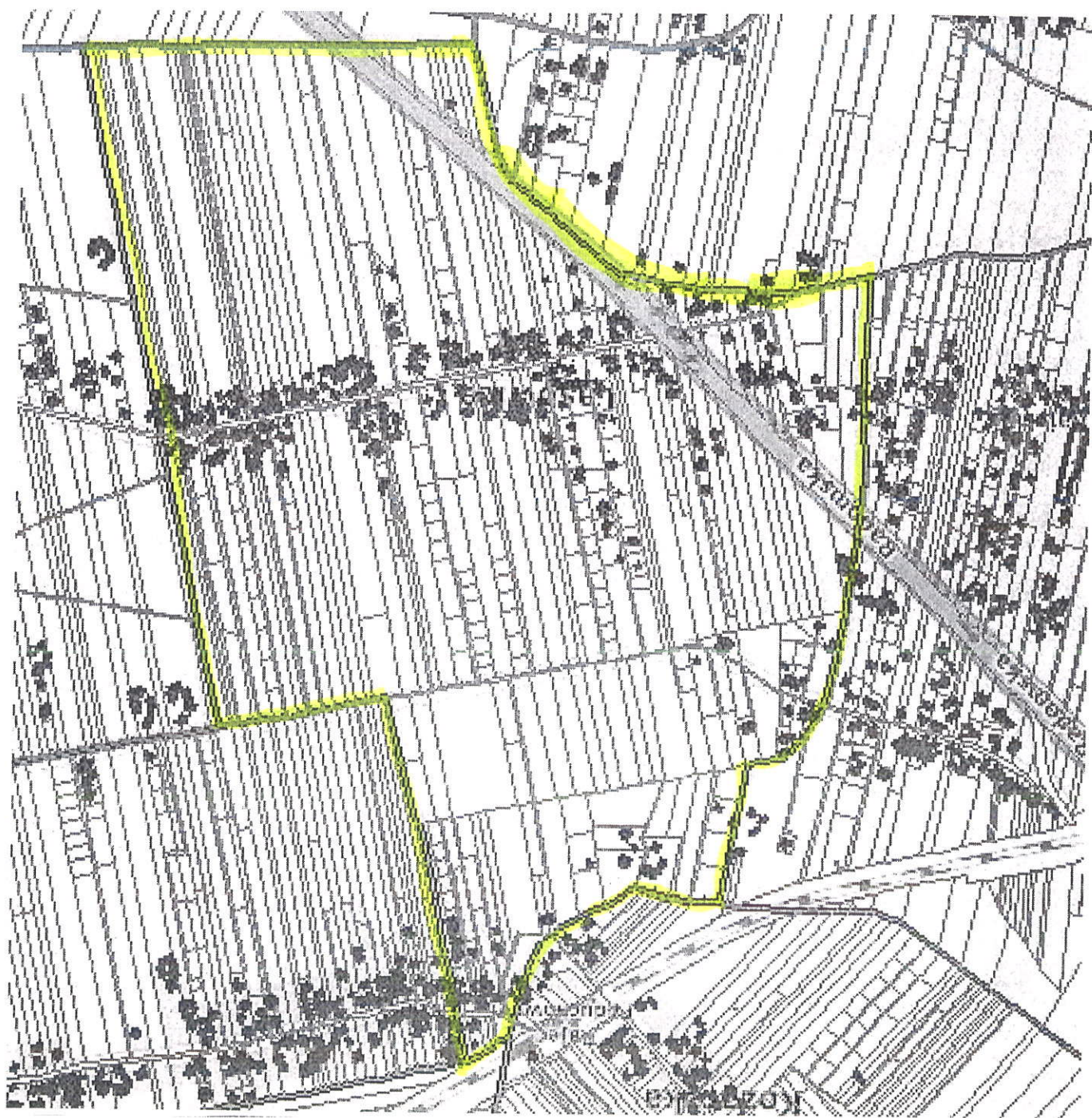


Sołectwo Cudów

Załącznik nr 2 do Statutu sołectwa Dawidów
mapa poglądowa określająca granice sołectwa Dawidów

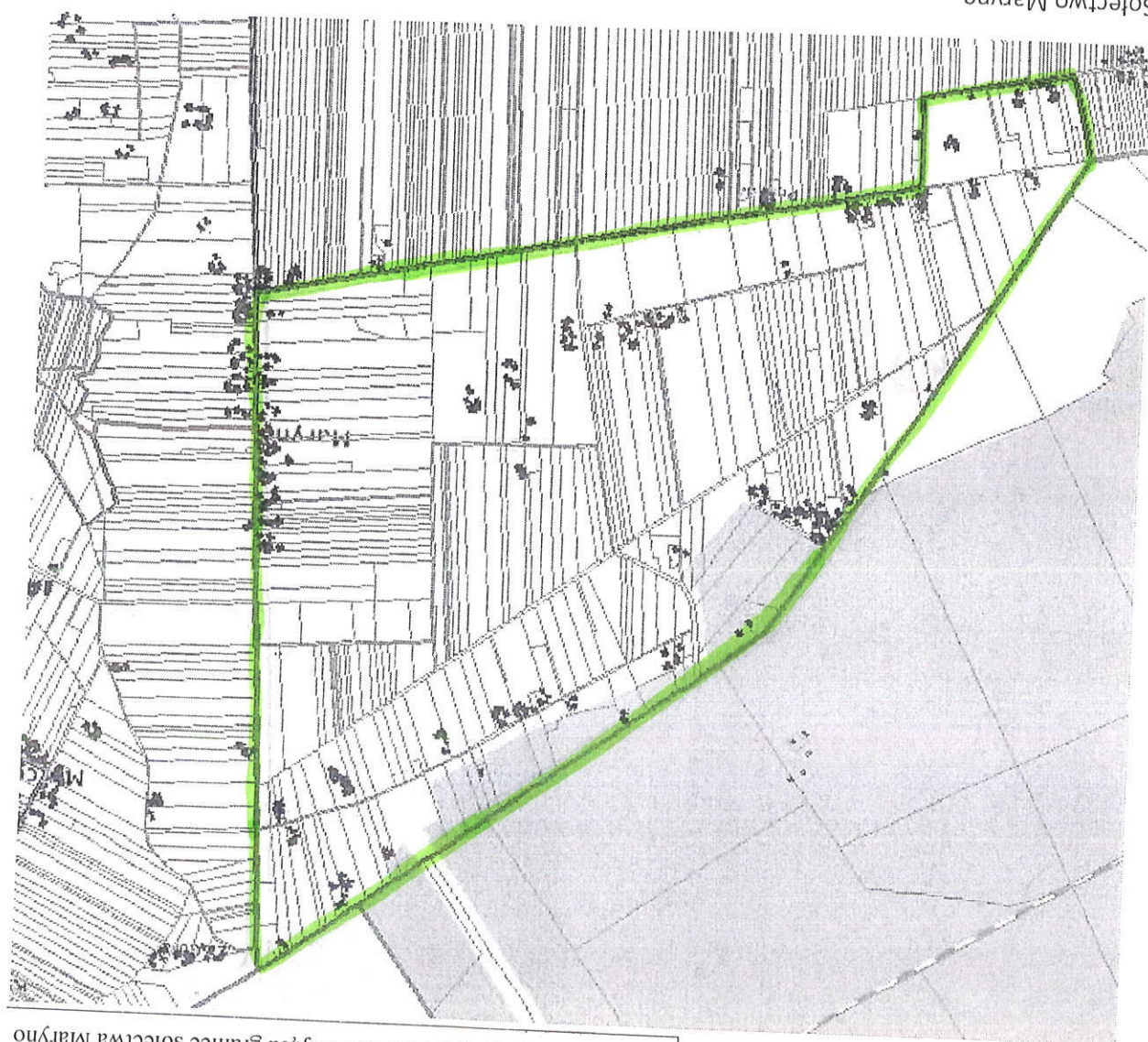


Sołectwo Dawidów



Sołectwo Lasowice

Załącznik nr 2 do Statutu sołectwa Maryno
mapa poglądowa określająca granice sołectwa Maryno



Sołectwo Maryno

