

- PROJEKT -

UCHWAŁA Nr / /2023
RADY MIEJSKIEJ W JEDLNI-LETNISKU

z dnia 2023 roku

**w sprawie zmiany Uchwały Nr XXVIII/181/2016 Rady Gminy Jedlnia-Letnisko z dnia
31 października 2016 r. w sprawie określenia Statutu sołectw na terenie
Gminy Jedlnia-Letnisko**

Na podstawie art. 35 i art. 41 ust. 1 ustawy z dnia 8 marca 1990 r. o samorządzie gminnym (tj. Dz. U. z 2023 r. poz. 40) w związku z § 1 ust. 2 pkt 1 załącznika nr 1 do Uchwały Nr XLVII/280/2014 Rady Gminy Jedlnia-Letnisko z dnia 15 maja 2014 r. w sprawie zasad i trybu przeprowadzenia konsultacji społecznych, po przeprowadzeniu konsultacji, Rada Miejska w Jedlni-Letnisku uchwala, co następuje:

§ 1. Zmienia się Uchwałę Nr XXVIII/181/2016 Rady Gminy Jedlnia-Letnisko z dnia 31 października 2016 r. w sprawie określenia Statutu sołectw na terenie Gminy Jedlnia-Letnisko, w brzmieniu nadanym jej Uchwałą Nr XLVII/296/2017 Rady Gminy Jedlnia-Letnisko z dnia 28 grudnia 2017 r. w sprawie zmiany Uchwały Nr XXVIII/181/2016 Rady Gminy Jedlnia-Letnisko z dnia 31 października 2016 r. w sprawie określenia Statutu sołectw na terenie Gminy Jedlnia-Letnisko, w ten sposób, że po załączniku nr 21 dodaje się załącznik nr 22 pn.: „Opis granic sołectw Gminy Jedlnia-Letnisko.”

§ 2.1. Zmienia się załącznik nr 1 do Uchwały Nr XXVIII/181/2016 Rady Gminy Jedlnia-Letnisko z dnia 31 października 2016 r. w sprawie określenia Statutu sołectw na terenie Gminy Jedlnia-Letnisko, w brzmieniu nadanym jej Uchwałą Nr XLVII/296/2017 Rady Gminy Jedlnia-Letnisko z dnia 28 grudnia 2017 r. w sprawie zmiany Uchwały Nr XXVIII/181/2016 Rady Gminy Jedlnia-Letnisko z dnia 31 października 2016 r. w sprawie określenia Statutu sołectw na terenie Gminy Jedlnia-Letnisko, w ten sposób, że:

- 1) § 1 ust. 4 Statutu sołectwa Aleksandrów otrzymuje brzmienie: „Granice sołectwa Aleksandrów i jego położenie w Gminie określa mapa poglądowa stanowiąca załącznik do Statutu oraz Opis granic sołectw Gminy Jedlnia-Letnisko w zakresie w jakim dotyczy on sołectwa Aleksandrów;
- 2) do Statutu sołectwa Aleksandrów dodaje się załącznik zawierający mapę poglądową określającą granice sołectwa Aleksandrów.

2. Uchyła się załącznik nr 9 do Uchwały Nr XXVIII/181/2016 Rady Gminy Jedlnia-Letnisko z dnia 31 października 2016 r. w sprawie określenia Statutu sołectw na terenie Gminy Jedlnia-Letnisko, w brzmieniu nadanym jej Uchwałą Nr XLVII/296/2017 Rady Gminy Jedlnia-Letnisko z dnia 28 grudnia 2017 r. w sprawie zmiany Uchwały Nr XXVIII/181/2016 Rady Gminy Jedlnia-Letnisko z dnia 31 października 2016 r. w sprawie określenia Statutu sołectw na terenie Gminy Jedlnia-Letnisko.

§ 3. Pozostałe zapisy Uchwały Nr XXVIII/181/2016 2016 Rady Gminy Jedlnia-Letnisko z dnia 31 października 2016 r. w sprawie określenia Statutu sołectw na terenie Gminy Jedlnia-Letnisko, w brzmieniu nadanym jej Uchwałą Nr XLVII/296/2017 Rady Gminy Jedlnia-Letnisko z dnia 28 grudnia 2017 r. w sprawie zmiany Uchwały Nr XXVIII/181/2016 Rady Gminy Jedlnia-Letnisko z dnia 31 października 2016 r. w sprawie określenia Statutu sołectw na terenie Gminy Jedlnia-Letnisko, pozostają bez zmian.

§ 4. Wykonanie uchwały powierza się Burmistrzowi Jedlni-Letniska.

§ 5. Uchwała wchodzi w życie po upływie 14 dni od dnia ogłoszenia w Dzienniku Urzędowym Województwa Mazowieckiego.

PRZEWODNICZĄCA
RADY MIEJSKIEJ

mgr Sylwia Moskwa

RADCA PRAWNY

Martin Bożek

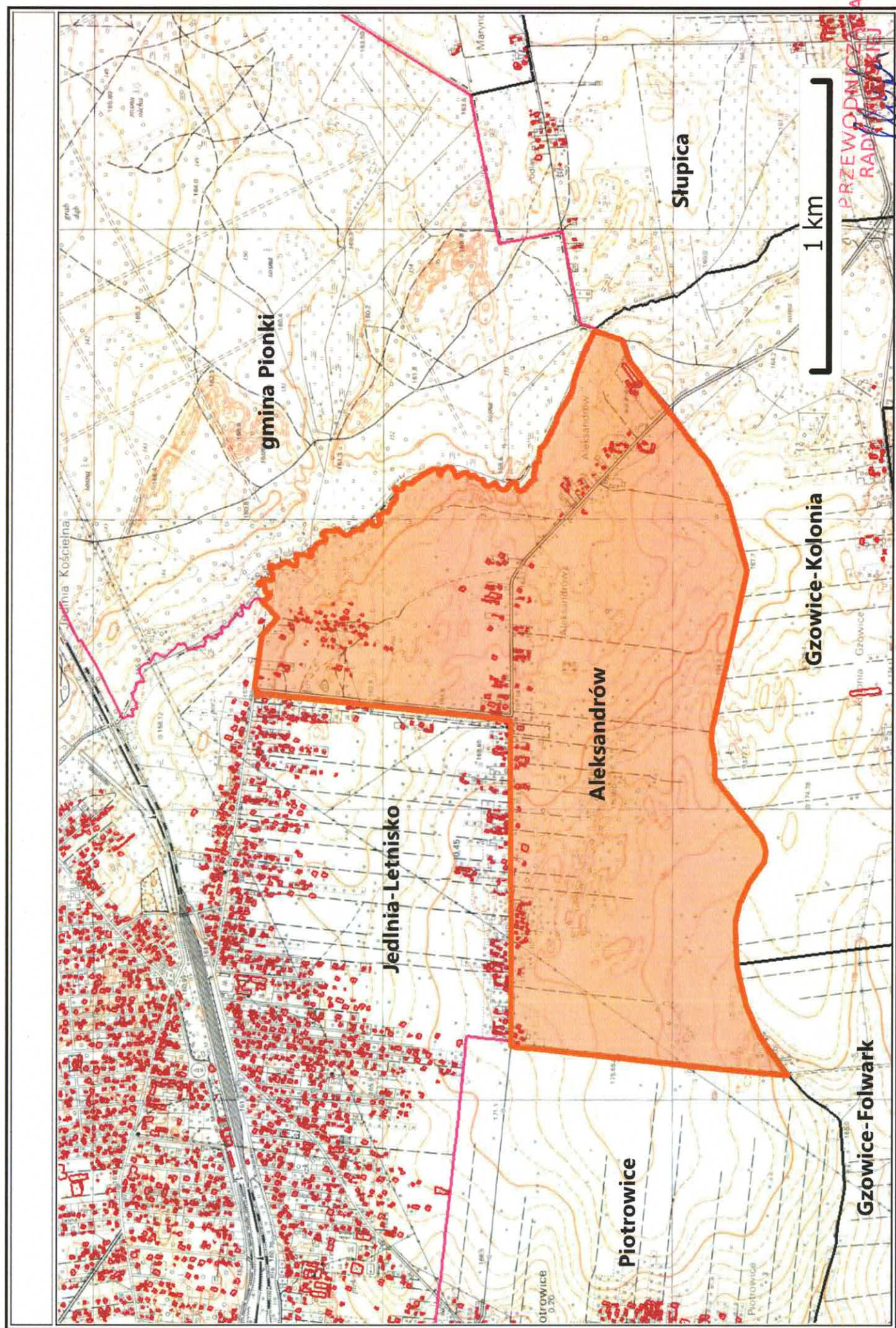
Uzasadnienie

Przyjęcie uchwały jest konieczne z uwagi na:

- 1) zmianę załącznika nr 2 do Statutu sołectwa Aleksandrów, zawierającą mapę poglądową określającą granice sołectwa Aleksandrów, w związku ze zmianą tych granic;
- 2) oraz zmianę statusu prawnego Jedlni-Letniska, które uzyskało z dniem 1 stycznia 2023 r. status miasta, a tym samym przestało być jednostką pomocniczą Gminy Jedlnia-Letnisko o charakterze wiejskim.

W wyniku tych zmian niezbędne jest dostosowanie postanowień Uchwały Nr XXVIII/181/2016 Rady Gminy Jedlnia-Letnisko z dnia 31 października 2016 r. w sprawie określenia Statutu sołectw na terenie Gminy Jedlnia-Letnisko, w brzmieniu nadanym jej Uchwałą Nr XLVII/296/2017 Rady Gminy Jedlnia-Letnisko z dnia 28 grudnia 2017 r. w sprawie zmiany Uchwały Nr XXVIII/181/2016 Rady Gminy Jedlnia-Letnisko z dnia 31 października 2016 r. w sprawie określenia Statutu sołectw na terenie Gminy Jedlnia-Letnisko, do aktualnie obowiązujących rozwiązań.

PRZEWODNICZĄCA
RADY MIEJSKIEJ
[Podpis]
mgr Sylwia Moskwa



Opis granic sołectw gminy Jedlnia-Letnisko

Lp.	Sołectwo	Opis granic
1.	Aleksandrów	Granice sołectwa wyznacza granica obrębu geodezyjnego Aleksandrów
2.	Antoniówka	Granice sołectwa wyznacza obręb geodezyjny Antoniówka, wyłączając dz. nr ew. 1324, 1320/3, 1320/4 położone w obrębie Antoniówka.
3.	Cudnów	Granice sołectwa wyznacza obręb geodezyjny Cudnów.
4.	Dawidów	Granice sołectwa wyznacza obręb geodezyjny Dawidów.
5.	Groszowice	Granice sołectwa wyznacza obręb geodezyjny Groszowice.
6.	Gzowice	Granice sołectwa wyznacza obręb geodezyjny Gzowice.
7.	Gzowice- Folwark	Granice sołectwa wyznacza obręb geodezyjny Gzowice-Folwark.
8.	Gzowice-Kolonia	Granice sołectwa wyznacza obręb geodezyjny Gzowice-Kolonia.
9.	Jedlnia-Letnisko	Granice sołectwa wyznacza granica obrębu geodezyjnego Jedlnia-Letnisko, granica miasta Jedlni-Letniska
10.	Lasowice	Granice sołectwa wyznacza obręb geodezyjny Lasowice.
11.	Maryno	Granice sołectwa wyznacza obręb geodezyjny Maryno.
12.	Myśliszewice	Granice sołectwa wyznacza obręb geodezyjny Myśliszewice.
13.	Natolin	Granice sołectwa wyznacza obręb geodezyjny Natolin, wyłączając dz. nr ew. 105/2, 105/3, 105/4, 108/1, 108/2, 112/1, 112/2 położone w obrębie Sadków.
14.	Piotrowice	Granice sołectwa wyznacza obręb geodezyjny Piotrowice.
15.	Rajec Poduchowny	Granice sołectwa wyznacza obręb geodezyjny Rajec Poduchowny, wyłączając dz. nr ew. 1324, 1320/3, 1320/4 położone w obrębie Antoniówka.
16.	Rajec Szlachecki	Granice sołectwa wyznacza obręb geodezyjny Rajec Szlachecki.
17.	Sadków	Granice sołectwa od strony północnej, południowej i wschodniej stanowi granica obrębu geodezyjnego Sadków, od strony zachodniej droga gminna nr 350516W, biegnąca od Natolina do Sadkowa, wyłączając dz. nr ew. 105/2, 105/3, 105/4, 108/1, 108/2, 112/1, 112/2 położone w obrębie Sadków.
18.	Sadków Górki	Granice sołectwa od strony południowej i zachodniej stanowi granica gminy Jedlnia-Letnisko, od strony północnej granica z obrębem geodezyjnym Natolin, od strony wschodniej droga gminna nr 350516W, biegnąca od Natolina do Sadkowa.

19.	Siczki	Granice sołectwa wyznacza granica obrębu geodezyjnego Siczki.
20.	Słupica	Granice sołectwa wyznacza obręb geodezyjny Słupica.
21.	Wrzosów	Granice sołectwa wyznacza obręb geodezyjny Wrzosów.

PRZEWODNICZĄCA
RADY MIEJSKIEJ
mgr Sylwia Moskwa