

Zastrzega się wszelkie prawa wynikające z prawa autorskiego. Rysunek niniejszy nie może być przerysowywany i uzupełniany bez zgody BPWMiŚ "BIPROWDMEL" Sp. z o.o.



BIURO PROJEKTÓW WODNYCH MELIORACJI I INŻYNIERII ŚRODOWISKA "BIPROWDMEL" Sp. z o.o. ul. Dąbrowskiego 138 60-577 Poznań

Przedsięwzięcie:

ODBUDOWA ZBIORNIKA WODNEGO "SICZKI" NA RZECE GZÓWCE
W KM 1+470 GM. JEDLNA-LETNISKO POWIAT RADOMSKI

Gmina: Jedlnia-Letnisko
Powiat: Radomski
woj. mazowieckie

Nazwa załącznika:

Projekt zagospodarowania terenu

Nr zat:

Imię i nazwisko	specjalność	nr uprawnień	podpis
Projektował: mgr inż. Karol Śliński	konstrukcyjno-budowlana	WKP/0212/ZOOK/06	
Projektowała: mgr inż. Marta Kaczan-Melcer	mostowa	WKP/0242/POOM/06	<i>Melcer</i>
Opracowała: mgr inż. Justyna Płaczek			<i>Płaczek</i>
Sprawił: mgr inż. Józef Zgrabczyński	wodno-melioracyjna	281/82/PW	
Stadium dokumentacji: PB	Skala: 1:1000	Data: 05.2016r.	

11/2

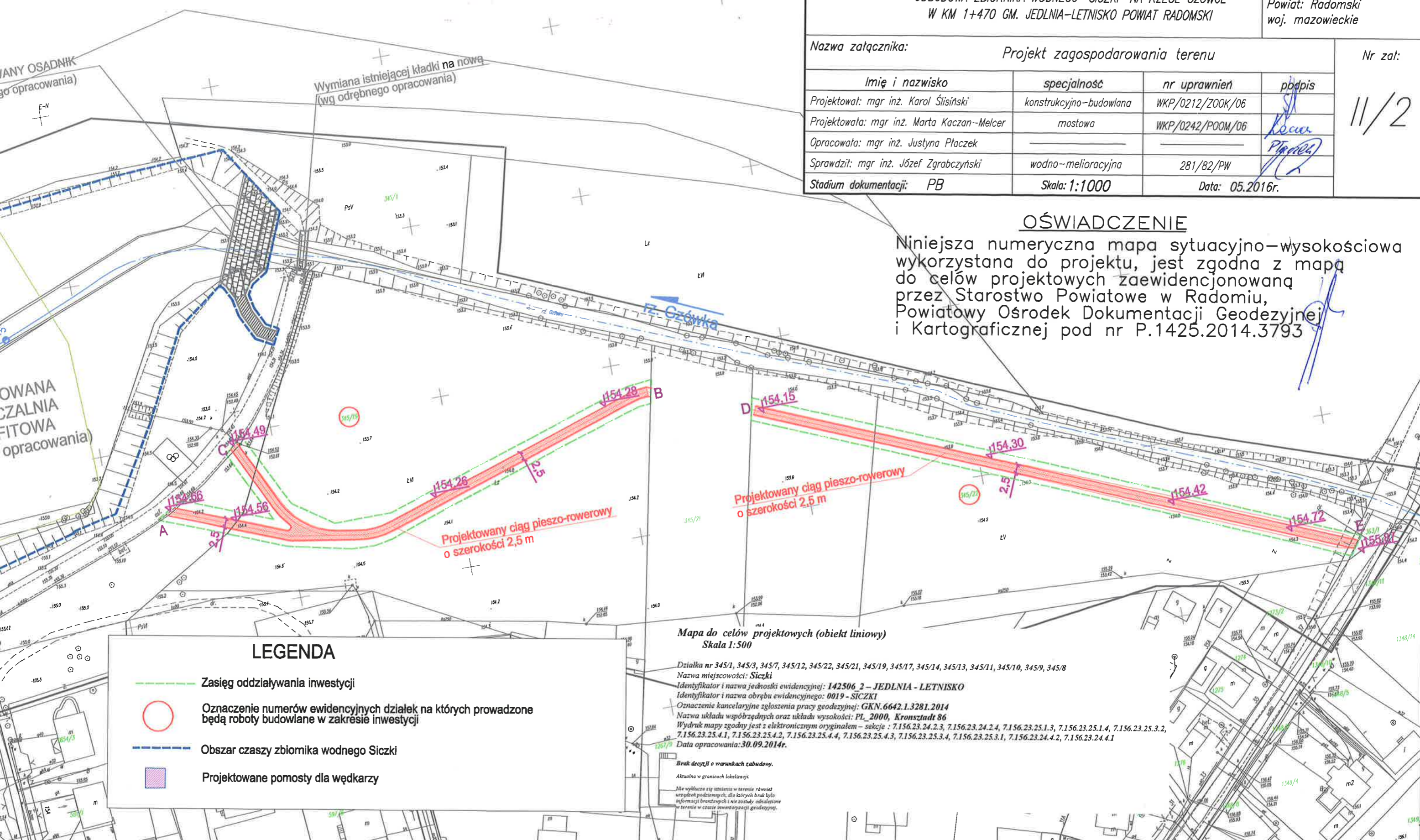
OŚWIADCZENIE

Niniejsza numeryczna mapa sytuacyjno-wysokościowa wykorzystana do projektu, jest zgodna z mapą do celów projektowych zaewidencjonowaną przez Starostwo Powiatowe w Radomiu, Powiatowy Ośrodek Dokumentacji Geodezyjnej i Kartograficznej pod nr P.1425.2014.3793

WYKONANE PRACY OSADNIK (wg opracowania)

Wymiana istniejącej kładki na nową (wg odrębnego opracowania)

OWANA CZALNIA FITOWA (wg opracowania)



LEGENDA

- Zasięg oddziaływania inwestycji
- Oznaczenie numerów ewidencyjnych działek na których prowadzone będą roboty budowlane w zakresie inwestycji
- Obszar czaszy zbiornika wodnego Siczki
- Projektowane pomosty dla wędkarzy

Mapa do celów projektowych (obiekt liniowy)
Skala 1:500

Działka nr 345/1, 345/3, 345/7, 345/12, 345/22, 345/21, 345/19, 345/17, 345/14, 345/13, 345/11, 345/10, 345/9, 345/8
 Nazwa miejscowości: Siczki
 Identyfikator i nazwa jednostki ewidencyjnej: 142506 2 - JEDLNA - LETNISKO
 Identyfikator i nazwa obrębu ewidencyjnego: 0019 - SICZKI
 Oznaczenie kancelaryjne zgłoszenia pracy geodezyjnej: GKN.6642.1.3281.2014
 Nazwa układu współrzędnych oraz układu wysokości: PL_2000, Kronstadt 86
 Wydruk mapy zgodny jest z elektronicznym oryginałem - sekcje : 7.156.23.24.2.3, 7.156.23.24.2.4, 7.156.23.25.1.3, 7.156.23.25.1.4, 7.156.23.25.3.2, 7.156.23.25.4.1, 7.156.23.25.4.2, 7.156.23.25.4.4, 7.156.23.25.4.3, 7.156.23.25.3.4, 7.156.23.25.3.1, 7.156.23.24.4.2, 7.156.23.24.4.1
 Data opracowania: 30.09.2014r.

Brak decyzji o warunkach zabudowy.
 Aktualna w granicach lokalizacji.
 Nie wyklucza się istnienia w terenie również urządzeń podziemnych, dla których brak było informacji branżowych i nie zostały odnotowane w terenie w czasie ewidencjonacji geodezyjnej.