

-PROJEKT-

**UCHWAŁA NR
RADY GMINY JEDLNIA-LETNISKO
z dnia 2015r.**

w sprawie nieodpłatnego przejęcia na własność Gminy Jedlnia-Letnisko działek stanowiących wewnętrzną drogę dojazdową (ul. Tartaczną) położoną w miejscowości Jedlnia-Letnisko.

Na podstawie art. 18 ust. 2 pkt 9 litera „a” ustawy z dnia 8 marca 1990r. o samorządzie gminnym (Dz. U. z 2013r., poz. 594 ze zmianami w Dz. U. z 2013r. poz. 645 i 1318, Dz. U. z 2014r. poz. 379 i 1072) Rada Gminy Jedlnia-Letnisko **uchwala** co następuje:

§ 1.1. Wyraża się zgodę na nieodpłatne przejęcie przez Gminę Jedlnia-Letnisko działek oznaczonych w ewidencji gruntów i budynków nr ew. 1643/37, 1643/19 oraz 1647/7, położonych w miejscowości Jedlnia-Letnisko, o łącznej pow. 0,1395 ha, stanowiących wewnętrzną drogę dojazdową, objętych własnością osób fizycznych. Przedmiotowe działki mają uregulowany stan prawny w Księgach Wieczystych Nr RA1R/19828/0, KW RA1R/96150/9 oraz KW RA1R/110658/5, prowadzonych przez Wydział Ksiąg Wieczystych Sądu Rejonowego w Radomiu.

2. Lokalizacja działek, o których mowa w ust. 1, zaznaczona jest na kopii mapy ewidencyjnej, która stanowi załącznik do niniejszej uchwały.

§ 2. Wykonanie uchwały powierza się Wójtowi Gminy Jedlnia-Letnisko.

§ 3. Uchwała wchodzi w życie z dniem podjęcia.

KIEROWNIK
Referatu Inwestycji, Gospodarki
Przestrzennej i Środków Unijnych
inż. Mariusz Ruszkowski

z upoważnienia
wnego Kazimierza Wsizio

Guza - Wójtowicz

WÓJT
mgr Piotr Leśnowolski

Uzasadnienie do Uchwały Rady Gminy Jedlnia-Letnisko

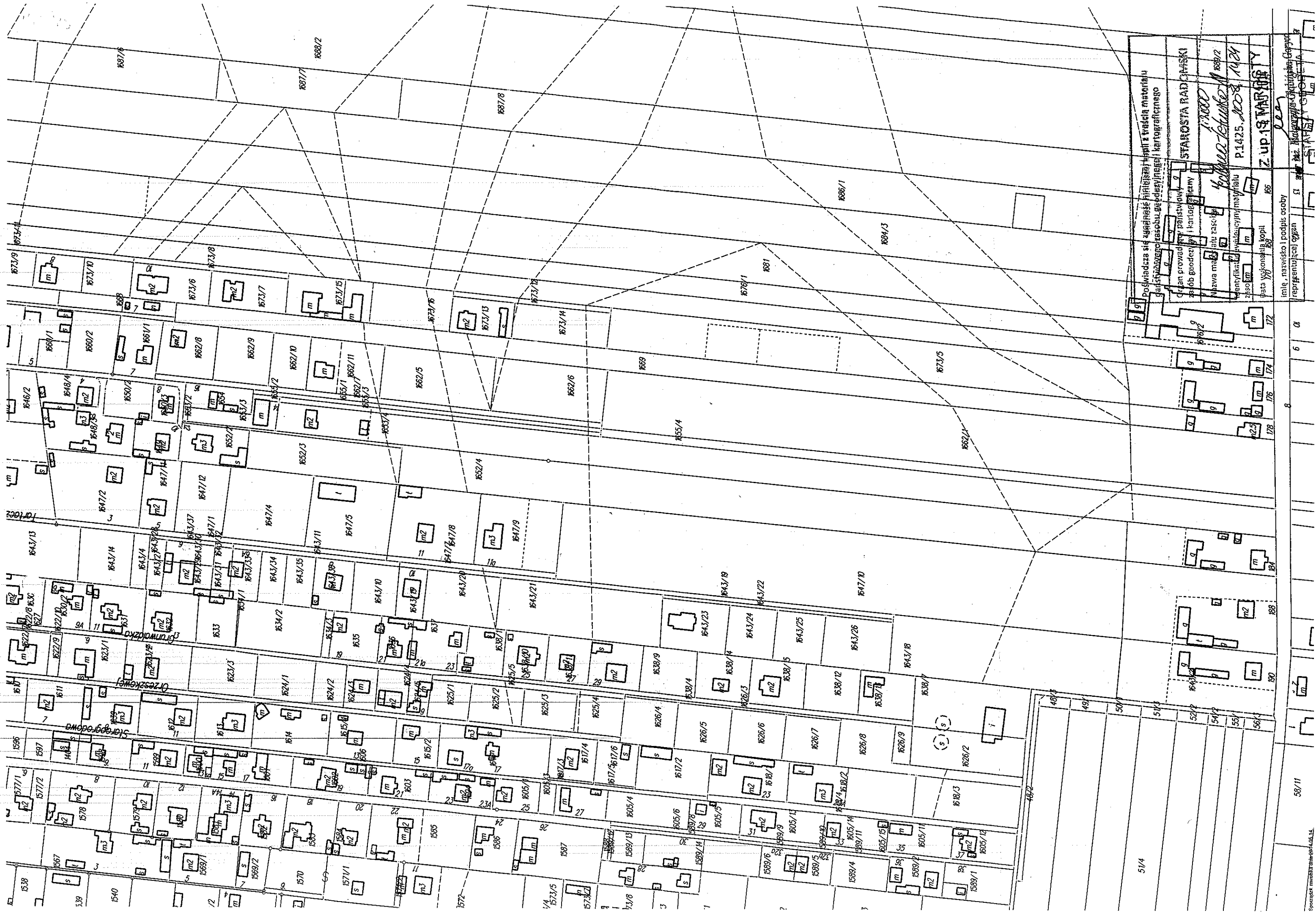
Nr z dnia 2015r.

Właściciele działek o numerach ew. 1643/37, 1643/19 oraz 1647/7, położonych w miejscowości Jedlnia-Letnisko, stanowiących ulicę Tartaczną, wystąpili z wnioskiem o nieodpłatne przejęcie przez Gminę tych działek.

Ulica Tartaczna jest w części drogą gminną o szerokości około 3,00m. Po przejęciu w/w działek średnia szerokość drogi wyniesie około 6,00m. Gmina będzie mogła w pełni podejmować decyzje w sprawach modernizacji, utrzymania czy rozbudowy infrastruktury. Z tych względów podjęcie uchwały należy uznać za uzasadnione i zgodne z obowiązującymi przepisami prawa.

Do przejęcia nieruchomości przez gminę wymagana jest zgoda rady gminy, niniejszą uchwałą Rada Gminy Jedlnia-Letnisko postanawia o wyrażeniu zgody na nieodpłatne przejęcie nieruchomości opisanej w § 1.





Posiadała się agencja nieruchomości i wzięcia materiału
garniturnego zaszczepki i kartograficznego
Czas prowadzący państwową
zadob gospodarki i kartograficzny
Nazwa materiału zaszczepki
Identyfikacja wzięcia materiału
Złoto m
Data wykonania kopii
imie, nazwisko i podpis osoby
reprezentującej organ

STAROSTA RADOMSKI
1:3000
1:3000
P1425.2002.1424
Z UP. 13 MAR 1997

-PROJEKT-

UCHWAŁA NR
RADY GMINY JEDLNIA-LETNISKO
z dnia 2015r.

w sprawie nieodpłatnego przejęcia na własność Gminy Jedlnia-Letnisko działek stanowiących wewnętrzną drogę dojazdową (ul. Słoneczną) położoną w miejscowości Wrzosów.

Na podstawie art. 18 ust. 2 pkt 9 litera „a” ustawy z dnia 8 marca 1990r. o samorządzie gminnym (Dz. U. z 2013r., poz. 594 ze zmianami w Dz. U. z 2013r. poz. 645 i 1318, Dz. U. z 2014r. poz. 379 i 1072) Rada Gminy Jedlnia-Letnisko **uchwala** co następuje:

§ 1.1. Wyraża się zgodę na nieodpłatne przejęcie przez Gminę Jedlnia-Letnisko działek oznaczonych w ewidencji gruntów i budynków nr ew. 140/9 i 315/8, położonych w miejscowości Wrzosów, o łącznej pow. 0,2153 ha, stanowiących wewnętrzną drogę dojazdową, objętych własnością osób fizycznych. Przedmiotowe działki mają uregulowany stan prawny w Księgach Wieczystych Nr RA1R/24811/6 oraz RA1R/22386/3, prowadzonych przez Wydział Ksiąg Wieczystych Sądu Rejonowego w Radomiu.

2. Lokalizacja działek, o których mowa w ust. 1, zaznaczona jest na kopii mapy ewidencyjnej, która stanowi załącznik do niniejszej uchwały.

§ 2. Wykonanie uchwały powierza się Wójtowi Gminy Jedlnia-Letnisko.

§ 3. Uchwała wchodzi w życie z dniem podjęcia.

WÓJT
[Podpis]
mgr Piotr Leśnowolski

KIEROWNIK
Referatu Inwestycji, Gospodarki
Przestrzennej i Środków Unijnych
[Podpis]
inż. Marcin Ruszkowski

z upoważnienia
radcy prawnego *[Podpis]* Wójtowa
Aneta Guza

Uzasadnienie do Uchwały Rady Gminy Jedlnia-Letnisko

Nr z dnia 2015r.

Ulica Słoneczna w miejscowości Wrzosów składa się z działek o numerach ew. 140/9 i 315/8. Właściciele tych działek wystąpili z wnioskami o nieodpłatne przejęcie w/w działek przez Gminę.

Przejęcie tej ulicy spowoduje, że Gmina będzie mogła w pełni podejmować decyzje odnośnie jej bieżącego utrzymania, modernizacji czy rozbudowy infrastruktury.

Przejęcie do zasobu komunalnego przedmiotowej drogi znajduje uzasadnienie, ponieważ budowa i utrzymanie dróg mieści się w katalogu celów publicznych w rozumieniu ustawy o gospodarce nieruchomościami i należy do zadań własnych gminy zgodnie z art. 7 ust. 1 pkt 2 ustawy o samorządzie gminnym.

Z tych względów podjęcie uchwały należy uznać za uzasadnione i zgodne z obowiązującymi przepisami prawa.

Zgodnie z art. 18 ust. 2 pkt 9 lit. a ustawy o samorządzie gminnym do przejęcia nieruchomości przez gminę wymagana jest zgoda rady gminy, niniejszą uchwałą Rada Gminy Jedlnia-Letnisko postanawia o wyrażeniu zgody na nieodpłatne przejęcie nieruchomości opisanej w § 1.

KIEROWNIK
Referatu Inwestycji, Gospodarki
Przestrzennej i Środków Unijnych
inż. Mariusz Ruszkowski



Spisany: 2015.03.27

-PROJEKT-

**UCHWAŁA NR
RADY GMINY JEDLNIA-LETNISKO**

z dnia 2015r.

**w sprawie nieodpłatnego przejęcia na własność Gminy Jedlnia-Letnisko udziałów
w działce stanowiącej wewnętrzną drogę dojazdową położoną w miejscowości
Antoniówka.**

Na podstawie art. 18 ust. 2 pkt 9 litera „a” ustawy z dnia 8 marca 1990r.
o samorządzie gminnym (Dz. U. z 2013r., poz. 594 ze zmianami w Dz. U. z 2013r. poz. 645
i 1318, Dz. U. z 2014r. poz. 379 i 1072) Rada Gminy Jedlnia-Letnisko **uchwala** co następuje:

§ 1.1. Wyraża się zgodę na nieodpłatne przejęcie przez Gminę Jedlnia-Letnisko
udziałów w działce oznaczonej w ewidencji gruntów i budynków nr ew. 21/30,
położonej w miejscowości Antoniówka, o pow. 0,3700 ha, o łącznej wielkości 78/96,
stanowiącej wewnętrzną drogę dojazdową, objętą własnością osób fizycznych.
Przedmiotowa działka ma uregulowany stan prawny w Księdze Wieczystej Nr
RA1R/104614/0, prowadzonej przez Wydział Ksiąg Wieczystych Sądu Rejonowego
w Radomiu.

2. Lokalizacja działki, o których mowa w ust. 1, zaznaczona jest na kopii mapy
ewidencyjnej, która stanowi załącznik do niniejszej uchwały.

§ 2. Wykonanie uchwały powierza się Wójtowi Gminy Jedlnia-Letnisko.

§ 3. Uchwała wchodzi w życie z dniem podjęcia.

WÓJT
[Podpis]
mgr Piotr Leśnowolski

KIEROWNIK
Referatu Inwestycji, Gospodarki
Przebiegającej i Środków Unijnych
[Podpis]
inż. Mariusz Ruszkowski

z upoważnienia
radcy prawnego Kazimierza Wlazło
[Podpis]
Aneta Guza-Wójtowicz

Uzasadnienie do Uchwały Rady Gminy Jedlnia-Letnisko

Nr z dnia 2015r.

Działka nr ew. 21/30 położona w miejscowości Antoniówka stanowi wewnętrzną drogę dojazdową do przyległych posesji. Właściciele udziałów o łącznej wielkości 78/96 wystąpili z wnioskiem o nieodpłatne przejęcie ich praw własności przez Gminę.

Przejęcie tych udziałów spowoduje, że Gmina będzie mogła podejmować decyzje odnośnie bieżącego utrzymania drogi, modernizacji czy rozbudowy infrastruktury.

Przejęcie do zasobu komunalnego przedmiotowej drogi znajduje uzasadnienie, ponieważ budowa i utrzymanie dróg mieści się w katalogu celów publicznych w rozumieniu ustawy o gospodarce nieruchomościami i należy do zadań własnych gminy zgodnie z art. 7 ust. 1 pkt 2 ustawy o samorządzie gminnym.

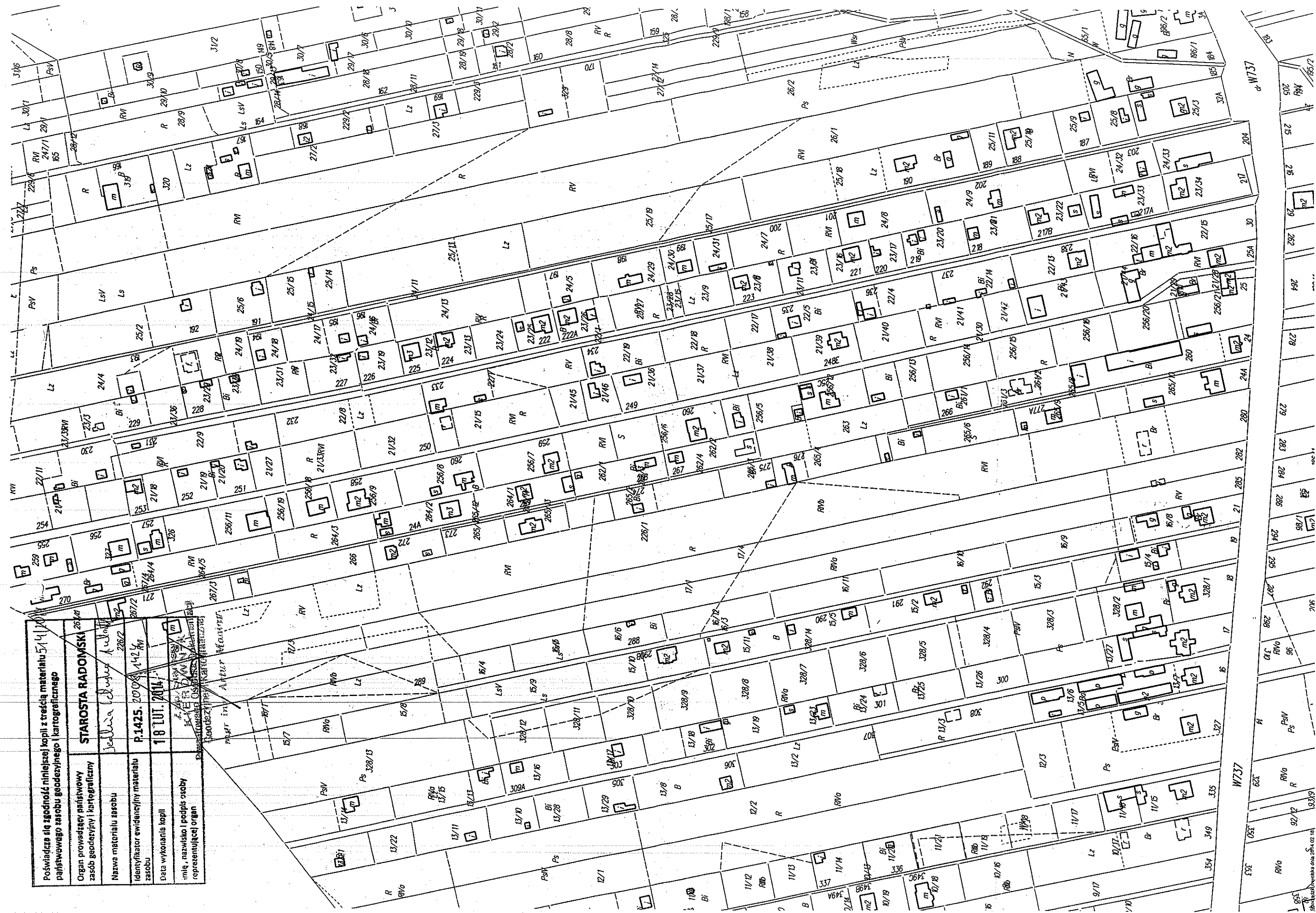
Z tych względów podjęcie uchwały należy uznać za uzasadnione i zgodne z obowiązującymi przepisami prawa.

Zgodnie z art. 18 ust. 2 pkt 9 lit. a ustawy o samorządzie gminnym do przejęcia nieruchomości przez gminę wymagana jest zgoda rady gminy, niniejszą uchwałą Rada Gminy Jedlnia-Letnisko postanawia o wyrażeniu zgody na nieodpłatne przejęcie nieruchomości opisanej w § 1.

KIEROWNIK
Referatu Inwestycji, Gospodarki
Przestrzennej i Środków Unijnych
inż. Mariusz Ruskowski

Poświadczam się zgodność niniejszej kopii z treścią materiału 514/10	
państwowego zasobu geodezyjnego i kartograficznego	
Organ prowadzący państwowy zasób geodezyjny i kartograficzny	STAROSTA RADOMSKI
Nazwa materiału zasobu	zobowiązanie do zwrotu
Identyfikator ewidencyjny materiału zasobu	P.1425. 2008. 142. Rm
Data wykonania kopii	18 LUT. 2014
imię, nazwisko i podpis osoby reprezentującej organ	<i>[Signature]</i>

Przebieg inw. Antur Mędrzejewski



Uzasadnienie do Uchwały Rady Gminy Jedlnia-Letnisko

Nr z dnia 2015r.

Właściciele działek położonych w miejscowości Siczki gmina Jedlnia-Letnisko, stanowiących wewnętrzną drogę dojazdową - ul. Kwiatową, oznaczoną numerami ew. 27/8, 27/17, 28/14 i 28/21, wystąpili z wnioskiem o nieodpłatne przejęcie przez Gminę tej drogi. Załącznikiem graficznym do Uchwały jest mapa ewidencyjna, z której można odczytać, że przedmiotowa droga ma szerokość około 6 m.

Przejęcie wyżej opisanej drogi spowoduje, że Gmina będzie mogła w pełni podejmować decyzje w sprawach modernizacji, utrzymania czy rozbudowy infrastruktury. Z tych względów podjęcie uchwały należy uznać za uzasadnione i zgodne z obowiązującymi przepisami prawa.

Do przejęcia nieruchomości przez gminę wymagana jest zgoda rady gminy, niniejszą uchwałą Rada Gminy Jedlnia-Letnisko postanawia o wyrażeniu zgody na nieodpłatne przejęcie wyżej opisanej nieruchomości.

Z up. WOJTA
KIEROWNIK
Referatu inwestycji, Gospodarki
Przestrzennej i Środków Unijnych
inż. Mariusz Kozłowski

-PROJEKT-

UCHWAŁA NR
RADY GMINY JEDLNIA-LETNISCO
z dnia 2015r.

w sprawie nieodpłatnego przejęcia na własność Gminy Jedlnia-Letnisko działek stanowiących wewnętrzną drogę dojazdową (ul. Kwiatową) położoną w miejscowości Siczki gmina Jedlnia-Letnisko.

Na podstawie art. 18 ust. 2 pkt 9 litera „a” ustawy z dnia 8 marca 1990r. o samorządzie gminnym (Dz. U. z 2013r., poz. 594 ze zmianami w Dz. U. z 2013r. poz. 645 i 1318, Dz. U. z 2014r. poz. 379 i 1072) Rada Gminy Jedlnia-Letnisko **uchwala** co następuje:

§ 1.1. Wyraża się zgodę na nieodpłatne przejęcie przez Gminę Jedlnia-Letnisko działek stanowiących wewnętrzną drogę dojazdową, położonych w miejscowości Siczki gmina Jedlnia-Letnisko, oznaczonych w ewidencji gruntów i budynków nr ew. 27/8, 27/17, 28/14 i 28/21, objętych własnością osób fizycznych, o łącznej pow. 0,4239 ha. Przedmiotowe działki mają uregulowany stan prawny w Księgach Wieczystych Nr RA1R/00051792/4, RA1R/00113020/5, RA1R/00094589/1 oraz RA1R/00123780/3 prowadzonych przez Wydział Ksiąg Wieczystych Sądu Rejonowego w Radomiu.

2. Lokalizacja działek, o których mowa w ust. 1, zaznaczona jest na kopii mapy ewidencyjnej, która stanowi załącznik do niniejszej uchwały.

§ 2. Wykonanie uchwały powierza się Wójtowi Gminy Jedlnia-Letnisko.

§ 3. Uchwała wchodzi w życie z dniem podjęcia.

WÓJT

mgr Piotr Leśnowolski

Z up. WÓJTA
KIEROWNIK
Referatu Inwestycji, Gospodarki
Przestrzennej i Środków Unijnych
inż. Mariusz Ruszkowski
z upoważnienia
Kazimierza Wlazło
Aneta Guza - Wójtowicz



Zasady przejmowania dróg na rzecz Gminy

Ogólne zasady i cele przejmowania dróg wewnętrznych

- § 1.1. Przejmowanie dróg wewnętrznych na własność Gminy może następować w przypadkach, gdy lokalizacja tych dróg oraz ich parametry techniczne mają znaczenie dla poprawy komunikacji na terenie Gminy, z zastrzeżeniem ust. 2;
2. Przejmowanie dróg wewnętrznych na własność Gminy może następować w celu:
1. Realizacji założeń lokalnej polityki komunikacyjnej (transportowej) – na potrzeby rozwoju gminnej sieci drogowej, t.j. sieci dróg publicznych;
 2. Zabezpieczenia potrzeb Gminy o charakterze porządkowym;

Szczegółowe zasady i cele przejmowania dróg wewnętrznych

- § 2. Na rzecz Gminy mogą być przejmowane:
1. Drogi wewnętrzne lub nieruchomości przeznaczone pod drogi – w przypadkach, gdy przejęcie drogi będzie służyć zabezpieczeniu potrzeb Gminy w zakresie rozwoju sieci dróg gminnych oraz gdy parametry tych dróg/nieruchomości spełniają wszystkie wymagania techniczne przewidziane prawem dla dróg publicznych, a ich lokalizacja czyni z nich drogi realizujące cele publiczne określonej grupy mieszkańców Gminy;
 2. Drogi wewnętrzne lub nieruchomości służące:
 - a) Poszerzeniu istniejących dróg gminnych,
 - b) Poszerzeniu dróg wewnętrznych stanowiących własność Gminy – w zakresie umożliwiającym powstanie dróg o parametrach jakim powinny odpowiadać drogi publiczne pod warunkiem, że usytuowanie tych dróg będzie zgodne z polityką komunikacyjną Gminy (wynikającą z planów zagospodarowania przestrzennego);
 3. Drogi ujęte w planach zagospodarowania przestrzennego.

Wymogi w zakresie parametrów przejmowanych dróg wewnętrznych

- § 3. 1. Drogi wewnętrzne mogą być przejmowane na rzecz Gminy dla zabezpieczenia potrzeb Gminy w zakresie dróg wewnętrznych o charakterze porządkowym pod warunkiem, że szerokość tych dróg wynosić będzie co najmniej **5m**. Przejęcie drogi wewnętrznej nie stanowi zobowiązania (nie zobowiązuje) Gminy do wybudowania drogi utwardzonej;

2. Drogi wewnętrzne mogą być przejmowane na rzecz Gminy dla zabezpieczenia potrzeb Gminy w zakresie dróg wewnętrznych o charakterze porządkowym – dla poprawy parametrów technicznych (poszerzenia istniejących dróg wewnętrznych) stanowiących własność Gminy) pod warunkiem, że przejęcie drogi wewnętrznej pod to poszerzenie spowoduje powstanie wewnętrznej drogi gminnej o szerokości co najmniej **5m**.
3. W wyjątkowych przypadkach, uzasadnionych trudnymi warunkami terenowymi lub istniejącym zagospodarowaniem terenu i występującymi jednocześnie określonymi potrzebami Gminy, na wniosek Wójta Gminy, na własność Gminy mogą być przejęte drogi wewnętrzne nie spełniające warunków określonych w niniejszych Zasadach, pod warunkiem uzyskania pozytywnej opinii Komisji Przestrzegania Prawa, Ładu i Porządku Publicznego. Przez potrzeby Gminy, o których mowa wyżej należy rozumieć w szczególności potrzeby dojazdu do instytucji, obiektów i urządzeń gminnych.
4. Gmina może przejmować drogi wewnętrzne dla zabezpieczenia potrzeb w zakresie lokalizacji sieci wodociągowej lub kanalizacyjnej budowanych przez Gminę, tylko w przypadku, gdy szerokość tych dróg odpowiada parametrom określonym w ust.1.

-PROJEKT -

OŚWIADCZENIE NR.....

Rady Gminy Jedlnia-Letnisko

z dnia 2015r.

w sprawie zasad przejmowania dróg na własność Gminy Jedlnia-Letnisko

Na podstawie § 25 Statutu Gminy Jedlnia-Letnisko przyjętego Uchwałą Nr III/15/2002 Rady Gminy Jedlnia-Letnisko z dnia 13 grudnia 2002 r. w sprawie Statutu Gminy Jedlnia-Letnisko (Dz. Urz. Woj. Maz. z 2002 r., Nr 325 poz. 10185 z późn. zm.) oraz w oparciu o przepisy art. 8 ust. 1-3 ustawy z dnia 21 marca 1985r. o drogach publicznych (tekst jednolity - Dz. U. z 2013 r. poz. 260, zmiana ogłoszona w Dz. U. z 2013 r. poz. 843, poz. 1543 i poz. 1446, Dz. U. z 2014r. poz. 659 i poz. 1310), Rada Gminy Jedlnia-Letnisko podejmuje, co następuje:

§ 1. Podejmuje się oświadczenie w sprawie zasad postępowania w sprawach przejmowania dróg na rzecz Gminy, wyrażone w „Zasadach przejmowania dróg na rzecz Gminy” w brzmieniu stanowiącym załącznik do niniejszego Oświadczenia.

§ 2. Wykonanie oświadczenia powierza się Wójtowi Gminy Jedlnia-Letnisko.

§ 3. Oświadczenie wchodzi w życie z dniem podjęcia.

WÓJT
[Podpis]
mgr Piotr Leśnowski

KIEROWNIK
Referatu Inwestycji, Gospodarki
Przestrzennej i Środków Unijnych z upoważnienia
inż. Mariusz Ruszkowski radcy prawnego Kazimierza Wiazło
[Podpis]
Aneta Guza - Wójtowicz