

-PROJEKT-

UCHWAŁA NR

RADY GMINY JEDLNIA-LETNISKO

z dnia 2014r.

w sprawie nieodpłatnego przejęcia na własność Gminy Jedlnia-Letnisko działki stanowiącej wewnętrzną drogę dojazdową położonej w miejscowości Antoniówka

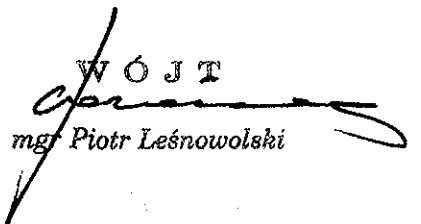
Na podstawie art. 18 ust. 2 pkt 9 litera „a” ustawy z dnia 8 marca 1990r. o samorządzie gminnym (Dz. U. z 2013r., poz. 594 ze zmianami w Dz. U. z 2013r. poz. 645 i 1318) Rada Gminy Jedlnia-Letnisko uchwala co następuje:

§ 1. 1. Wyraża się zgodę na nieodpłatne przejęcie przez Gminę Jedlnia-Letnisko działki oznaczonej w ewidencji gruntów i budynków nr ew. 22/1, położonej w miejscowości Antoniówka, o pow. 0,3900 ha, stanowiącej wewnętrzną drogę dojazdową, objętej współwłasnością osób fizycznych. Przedmiotowa działka ma uregulowany stan prawny w Księdze Wieczystej Nr RA1R/00001982/8, prowadzonej przez Wydział Ksiąg Wieczystych Sądu Rejonowego w Radomiu.

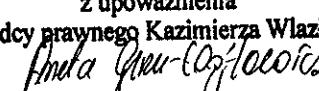
2. Lokalizacja działki, o której mowa w ust. 1, zaznaczona jest na kopii mapy ewidencyjnej, która stanowi załącznik do niniejszej uchwały.

§ 2. Wykonanie uchwały powierza się Wójtowi Gminy Jedlnia-Letnisko.

§ 3. Uchwała wchodzi w życie z dniem podjęcia.

WÓJT

mgr Piotr Leśnowolski



z upoważnienia
radcy prawnego Kazimierza Wlazło

Aneta Guza - Wójtowicz

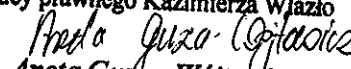
Uzasadnienie do Uchwały Rady Gminy Jedlnia-Letnisko

Nr z dnia 2014r.

Współwłaściciele działki o numerze ew. 22/1 położonej w obrębie Antoniówka, gmina Jedlnia-Letnisko, wystąpili z wnioskiem o nieodpłatne przejęcie przez Gminę w/w działki, stanowiącej drogę dojazdową. Droga ta składa się również z działki nr ew. 23/11, której właścicielem jest Gmina Jedlnia-Letnisko.

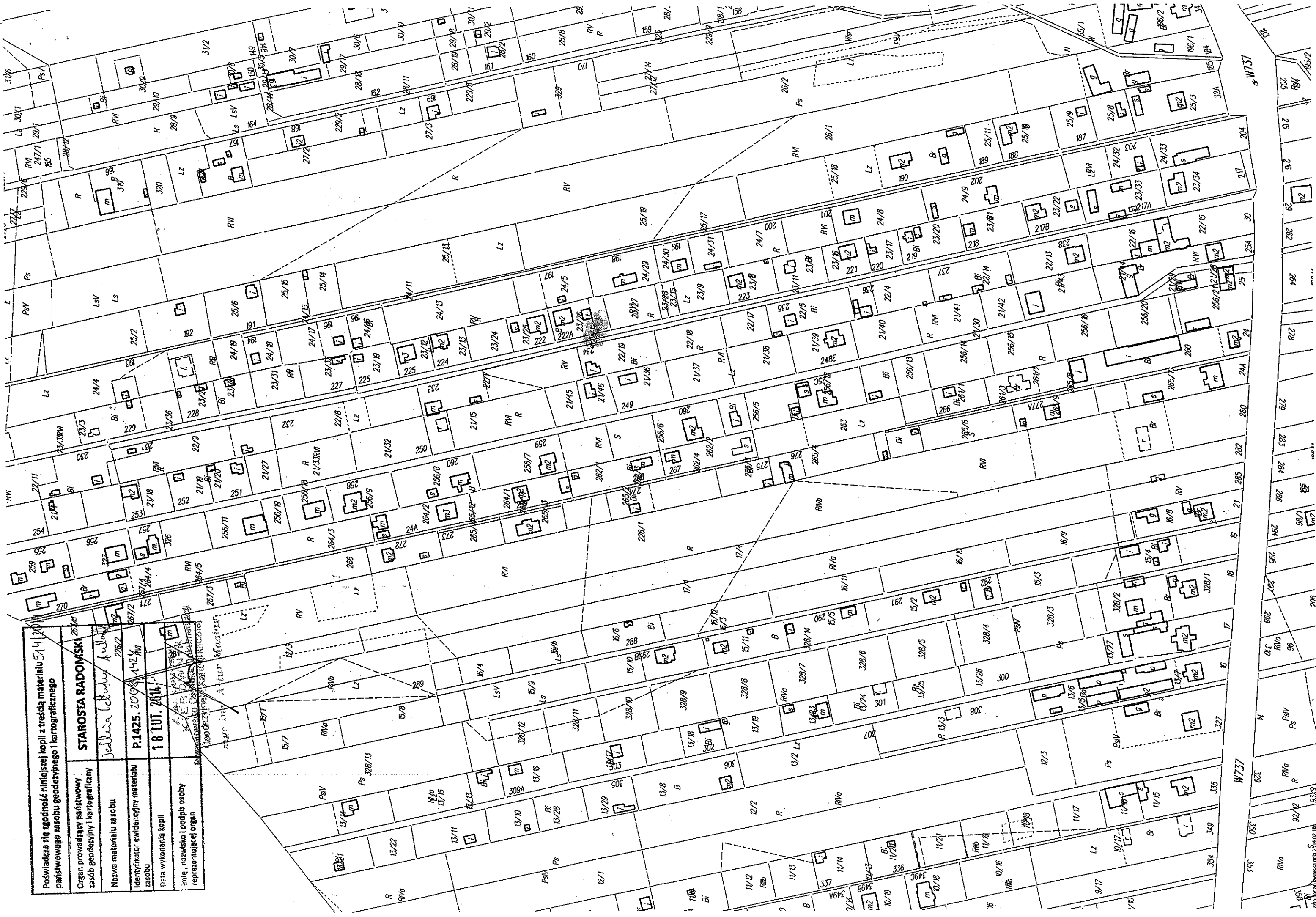
Z uwagi na posiadanie przez Gminę Jedlnia-Letnisko jednego pasa drogi, zasadne jest nabycie na rzecz gminy drugiego pasa, co spowoduje, że Gmina stanie się właścicielem drogi w całości i będzie mogła w pełni podejmować decyzje odnośnie jej modernizacji, utrzymania, czy rozbudowy infrastruktury. Z tych względów podjęcie uchwały należy uznać za uzasadnione i zgodne z obowiązującymi przepisami prawa.



z upoważnienia
radcy prawnego Kazimierza Wlazło

Aneta Guza - Wójtowicz

Poświadza się zgodność niniejszej kopii z treścią materiału 514120
 państwowego zasobu geodzyjnego i kartograficznego

Organ prowadzący państwowy zasób geodzyjny i kartograficzny	STAROSTA RADOMSKI
Nazwa materiału zasobu	jednostka techniczna kulturalna
Identyfikator ewidencyjny materiału zasobu	P.1425. 2008 142 km
Data wykonania kopii	18 LUT. 2014
imię, nazwisko i podpis osoby reprezentującej organ	<i>[Signature]</i> mgr inż. Antoni Maciejewski



W737

W737